

# I MO nGAIRDÍN - BUMBÓIGE

I ceann de na pailneoirí feithide is tábhachtach iad na bumbóige. Gan pailneoirí caithfidh daoine dul gan an chuid is mó den bia a itheann muid.

Dúisíonn an cráinbumbóg go luath san earrach ón a codladh geimhridh agus tosaíonn sí ag cothú agus ag lorg suíomh cuasnóg, de gnáth sa talamh. Beireann sí uibheacha agus tagann larbhaithe as a fhásann go hoibrí(baineann), ladrann(fireann) nó cráinbumbóg nua an bhliain seo chuigainn.



Dúlra air líne:

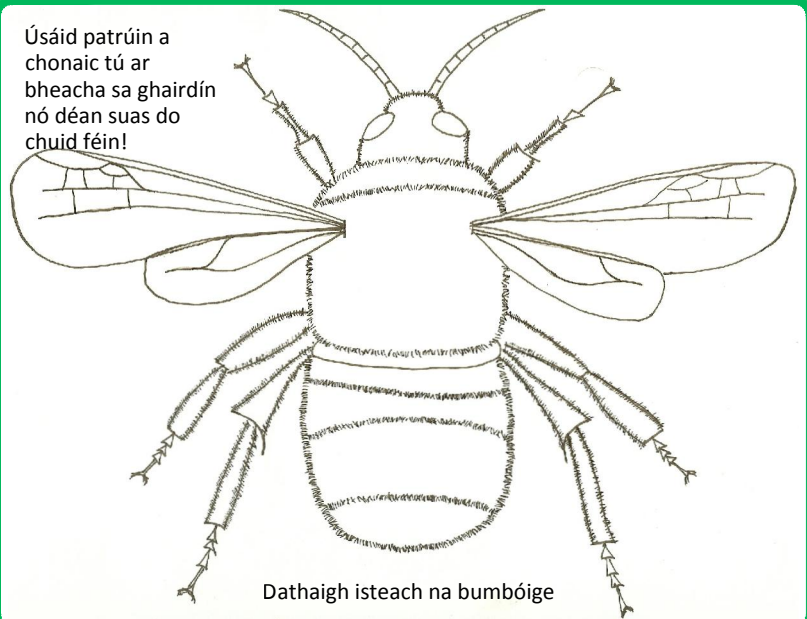
- [wicklowmountainsnationalpark.ie](http://wicklowmountainsnationalpark.ie)
- [biodiversity.ie](http://biodiversity.ie)
- [birdwatchireland.ie](http://birdwatchireland.ie)
- [met.ie](http://met.ie)
- [mothsireland.com](http://mothsireland.com)
- [mountaineering.ie](http://mountaineering.ie)
- [npws.ie](http://npws.ie)
- [orienteering.ie](http://orienteering.ie)
- [wildflowersofireland.net](http://wildflowersofireland.net)

B E B A L R I M N O N    Cuardach focal  
 C R A I N B U M B O G  
 U L B R O A L E U E P    Bumbóg  
 A R U C R P H A L S A    Bláth  
 S R M F H A N T T T I    Neictear  
 N A B U E T C L O H L    Cuasnóg  
 O C O S N A A H I F I    Pailín  
 G H G E Q U D R S R N    Cráinbumbóg  
 R L A N E I C T E A R    Earrach

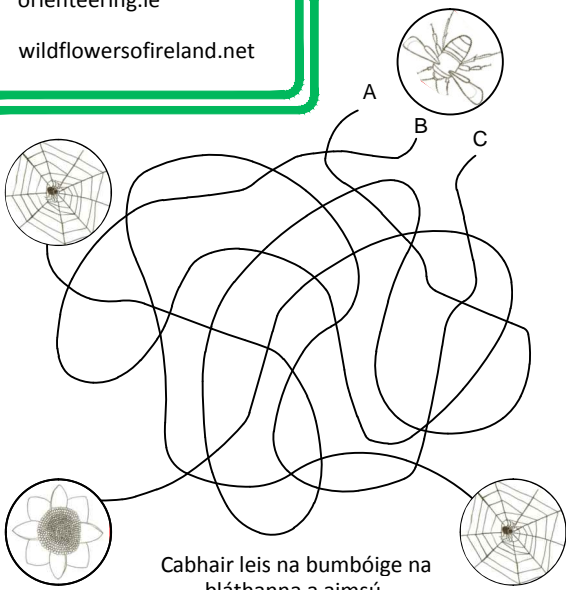
Le déanamh:

- Cur síolta fiáinne I do phaiste talún féin, lean iad ag fás agus ag cabhrú le bumbóige a cothú nuair a bhláthaíonn siad.
- Buail do lámha go tapúil cosúil le bumbóg ag dordán a chuid sciatháin. Cé comh fada agus is féidir leat eitilt. Am ag eitilt: \_\_\_\_\_
- Caith éadaí dubha agus buí ort agus bí mar bumbóg ar faidh tamail. Smaoinigh, téigh thart agus gníomh cosúil le bumbóg, bia milis aon duine?

Úsáid patrúin a chonaic tú ar bheacha sa ghairdín nó déan suas do chuid féin!



Dathaigh isteach na bumbóige



Cabhair leis na bumbóige na bláthanna a aimsú.



An Roinn Cultúir,  
 Oidhreacht agus Gaeltachta  
 Department of Culture,  
 Heritage and the Gaeltacht

An tSeirbhís Páirceanna Náisiunta & Fiadhúlra  
 National Parks & Wildlife Service