

## I MO nGAIRÍN - PÉISTE

**Péiste** agus creatúir eile i bhfad níos beaga (**microrgánaigh**) atá freagrach as ithir slándúil. Tógann peiste **duileóga** marbh (**ábhar orgánach**) isteach sa **talún**. Cruthaíonn siad tolláin beaga a ligeann aer agus uisce istech ann. Tá a chuid cac mar leasú (cothaitheach) iontach. Fásaíonn plandaí go laidir agus slándúil i do ghairdín má thógann péiste aer, uisce agus cothaitheach isteach san ithir.



Is feidir le roinnt péiste éireannach comónta maireachtáil ar faidh 8 bhliana agus bíonn suas le 250 péiste in 1 méadar cearnaithe. Is bia **antábhachtach** iad péiste le haghaidh ainmhithe eile, go háireamh Loinn duibh agus **broic**.

Dúlra air líne:

[wicklowmountainsnationalpark.ie](http://wicklowmountainsnationalpark.ie)

[biodiversity.ie](http://biodiversity.ie)

[birdwatchireland.ie](http://birdwatchireland.ie)

[met.ie](http://met.ie)

[mothsireland.com](http://mothsireland.com)

[mountaineering.ie](http://mountaineering.ie)

[npws.ie](http://npws.ie)

[orienteering.ie](http://orienteering.ie)

[wildflowersofireland.net](http://wildflowersofireland.net)

Puzal péist focal  
Bog ar chlé nó ar dheis, suas nó síos agus faigh na focail

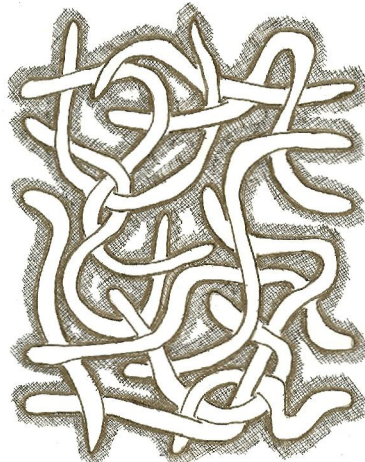
tosaigh

P	S	T	R	O	R	G	H	T
É	I	E	C	R	Ó	Á	C	A
H	G	M	I	G	R	N	A	L
D	I	A	N	Á	A	A	N	Ú
U	G	Á	B	H	N	R	O	
I	Ó	A	H	B	Á	T	B	I
L	E	C	H	T	A	C	H	C

críochnaigh

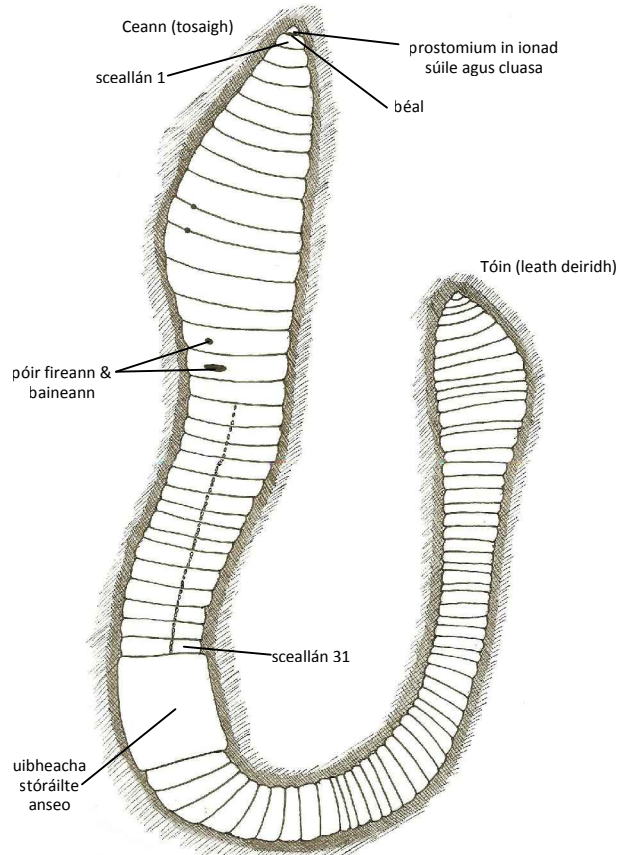
Leid: Tá na focail i bhfolach i **gcló trom** ag barr an leathanaigh

Cé mhéid péisteanna is féidir a comhradh?



Leid: Cabhraíonn sé má chuireann tú dath orthu

Péist éireannach comónta  
Dathaigh isteach!



Féach an féidir leat péiste talún a fháil i do ghairdín

Le Déanamh:

- Scríobh amhrán ag moladh oibre na péiste. Iarraidh ar mam nó dad é a chanadh leat do na péiste i do ghairdín.

- Lí ar an fhéar, lig ort nach bhfuil aon lámha nó cosa agat cosúil le péist. Bain triail as bogadh faoi fhad thomaiste agus amaigh tú féin. Anois déan iarracht é a dhéanamh in ama níos luaithe. Gan rollú!  
Am tógtha: \_\_\_\_\_



Páirc Náisiúnta Shléibhte Chill Mhantáin

Wicklow Mountains National Park